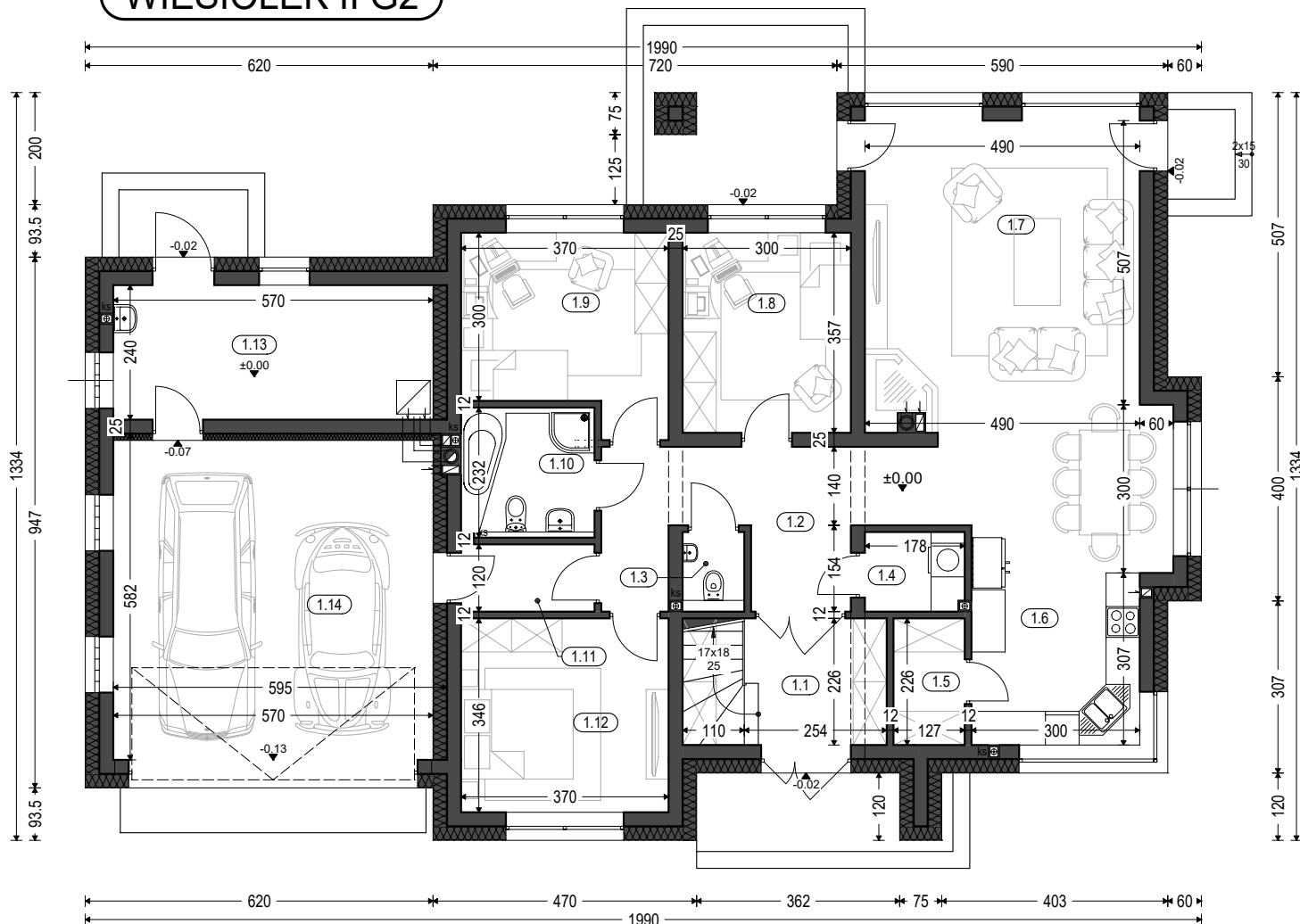


WIESIOŁEK II G2



Zestawienie powierzchni parteru

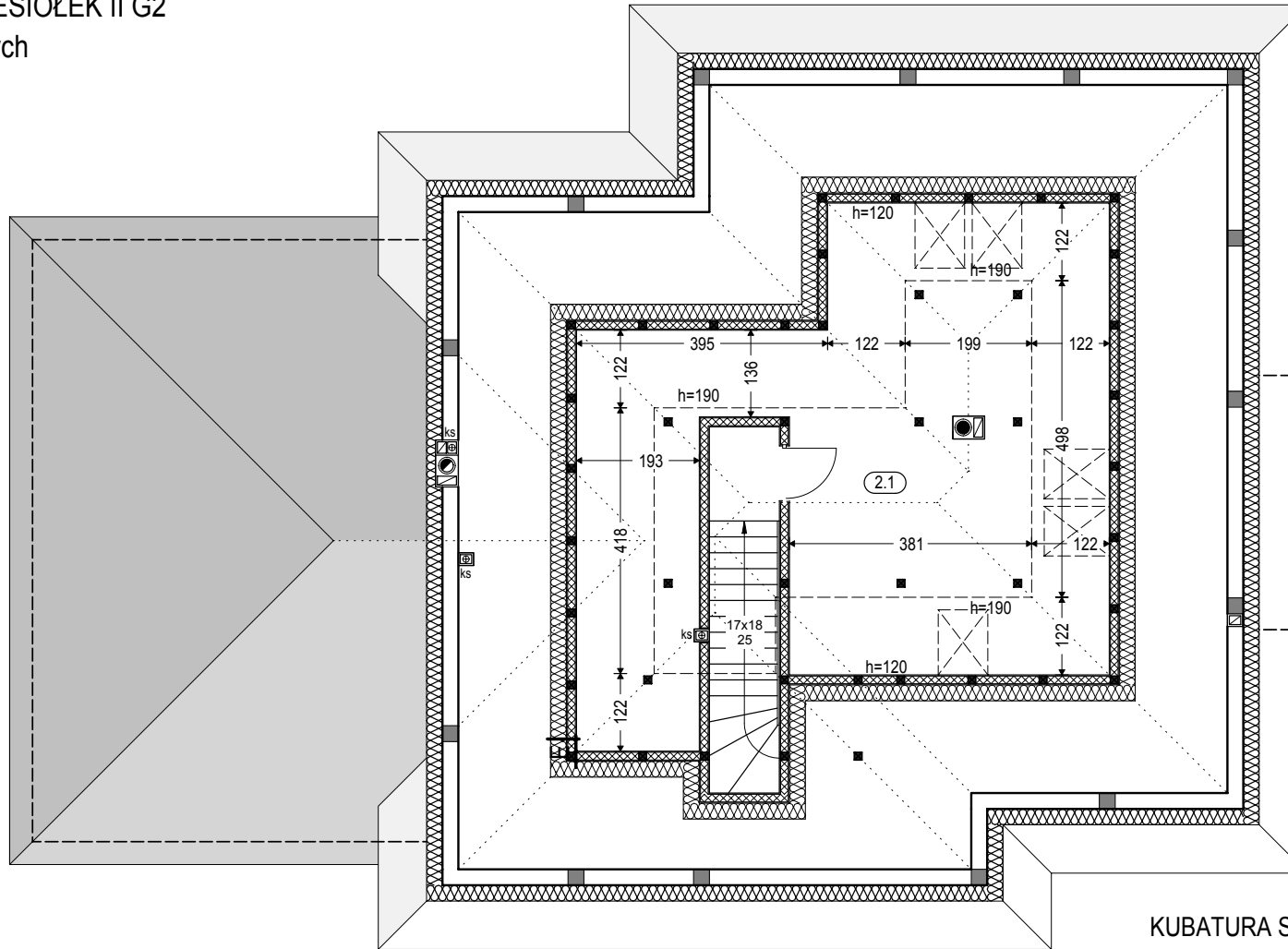
OZNACZENIE	FUNKCJA	POW. UŻYTK.	POSADZKA
1.1	Przedsiónek	7.88 m ²	terrakota
1.2	Hall	10.29 m ²	parkiet
1.3	Wc	1.41 m ²	terrakota
1.4	Pralnia	2.32 m ²	terrakota
1.5	Spizarnia	2.66 m ²	terrakota
1.6	Kuchnia	10.28 m ²	terrakota
1.7	Salon	37.06 m ²	parkiet
1.8	Pokój	10.32 m ²	parkiet
1.9	Pokój	11.50 m ²	parkiet
1.10	Łazienka	5.22 m ²	terrakota
1.11	Komunikacja	2.64 m ²	parkiet
1.12	Pokój	12.38 m ²	parkiet
1.13	Kotłownia	13.20 m ²	terrakota
1.14	Garaż	31.81 m ²	pos. beton.
RAZEM :		158.97 m ²	

Pow. całkowita parteru: 241.19 m²
 (w tym tarasy 28.91 m²)

Pow. zabudowy: 223.13 m²

Kubatura parteru: 649.60 m³

WIESIOŁEK II G2
strych

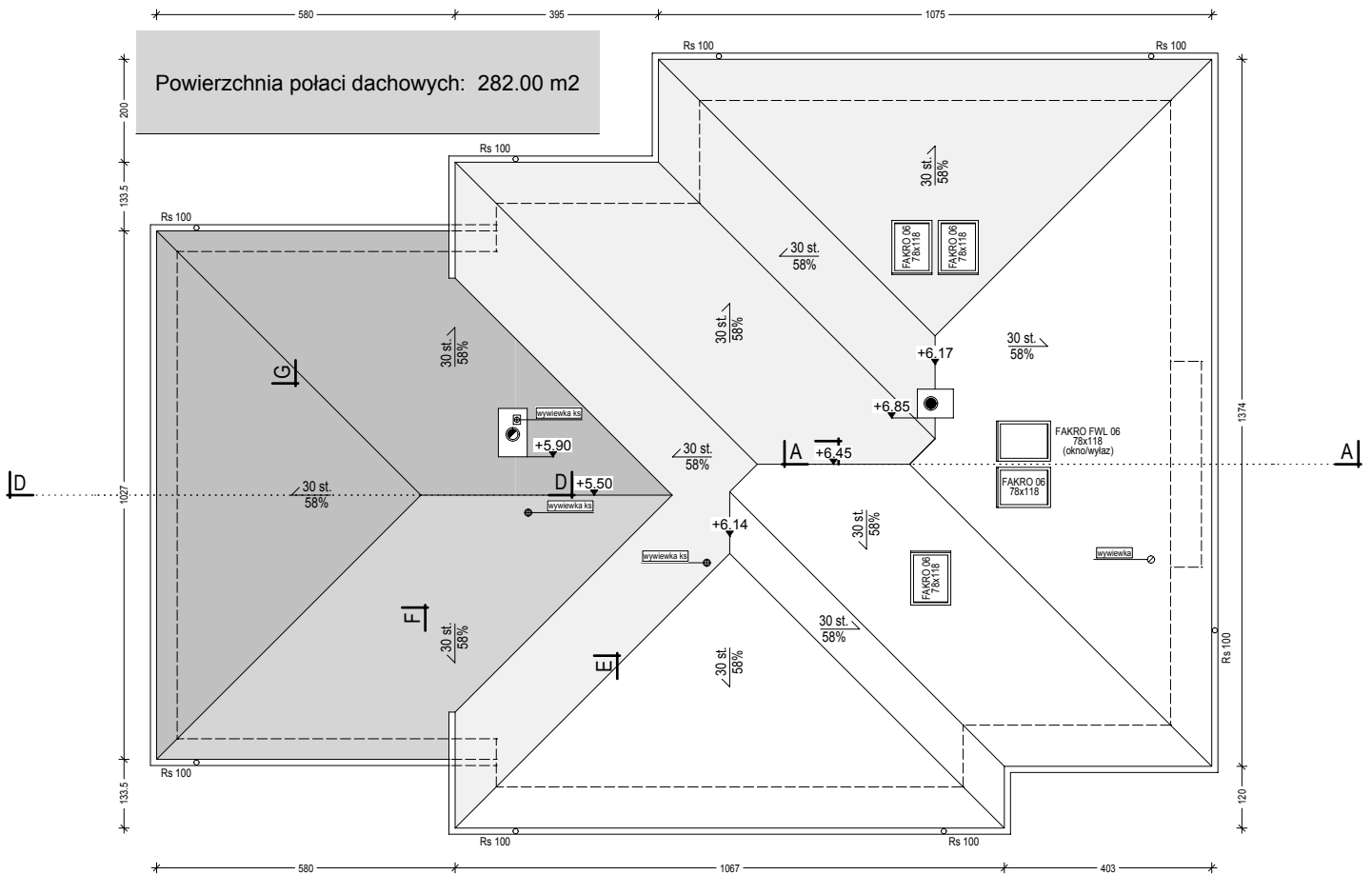


KUBATURA STRYCHU 144.13 m³

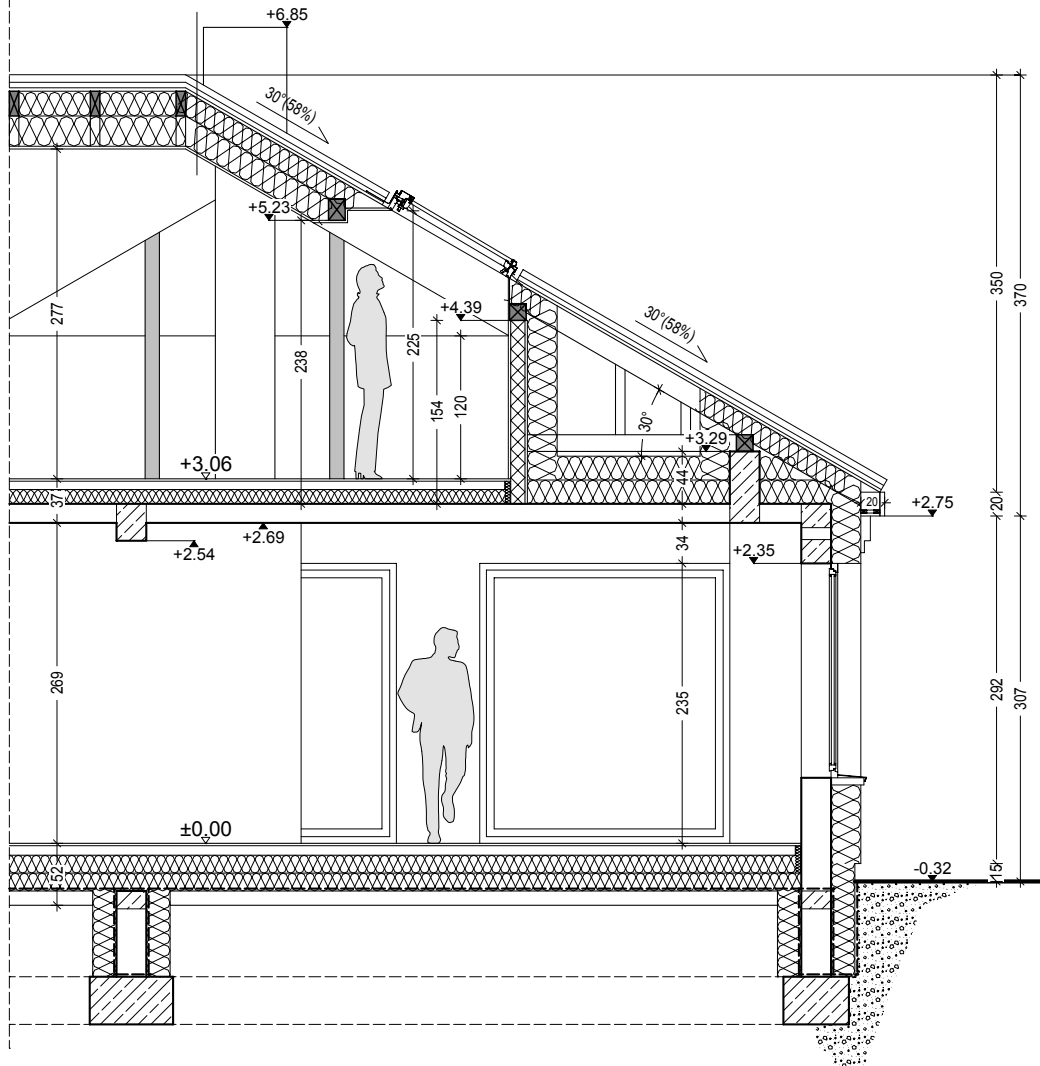
Zestawienie powierzchni strychu

OZNACZ.	FUNKCJA	POW. UŻYTK.	POW. POS.	POSADZKA
2.1	Strych	20.11 m ²	52.46 m ²	terakota
RAZEM :		20.11 m ²	52.46 m ²	

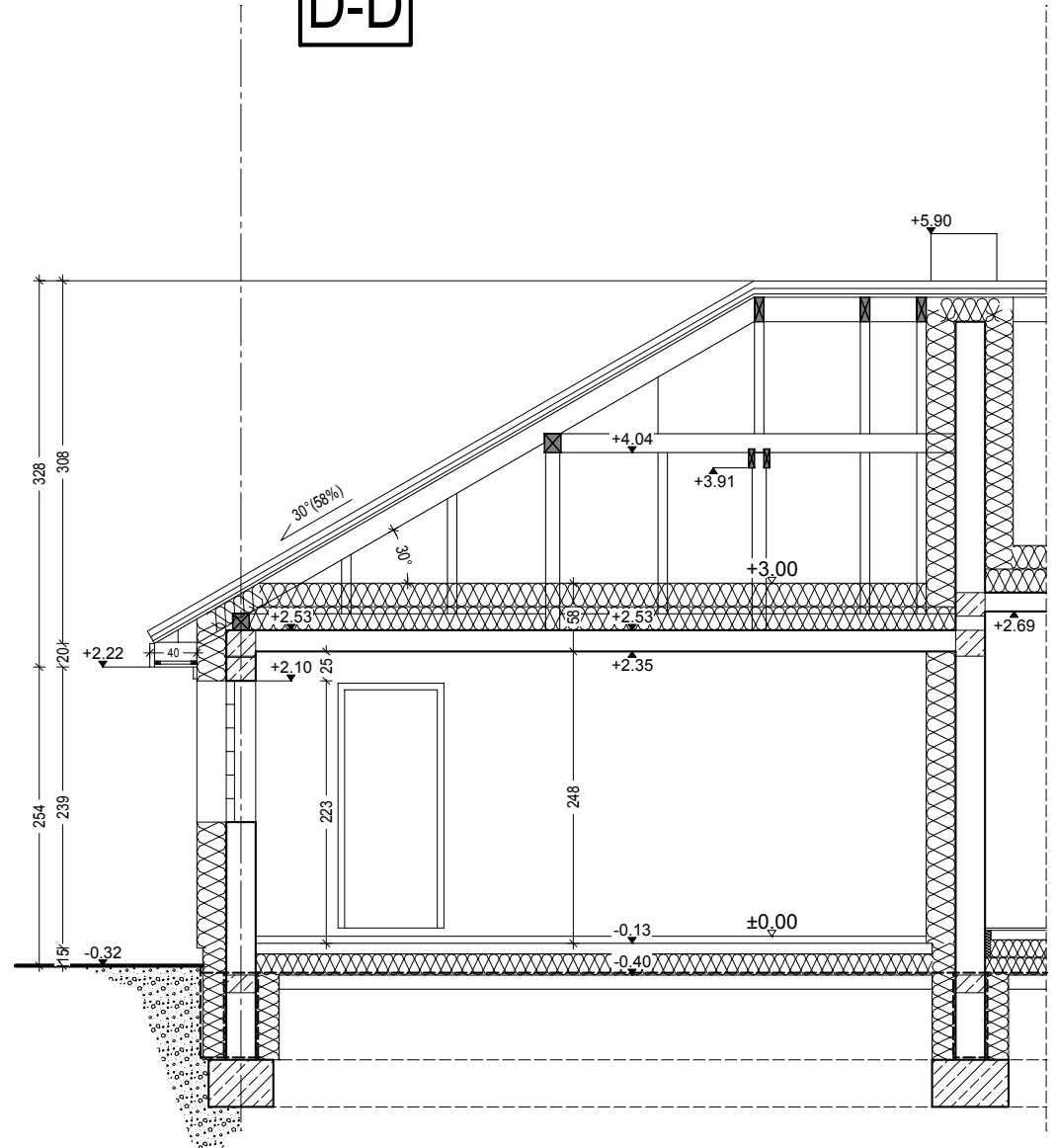
WIESIOŁEK II G2



A-A



D-D



"DOMOWE KLIMATY" Jarosław Charkiewicz

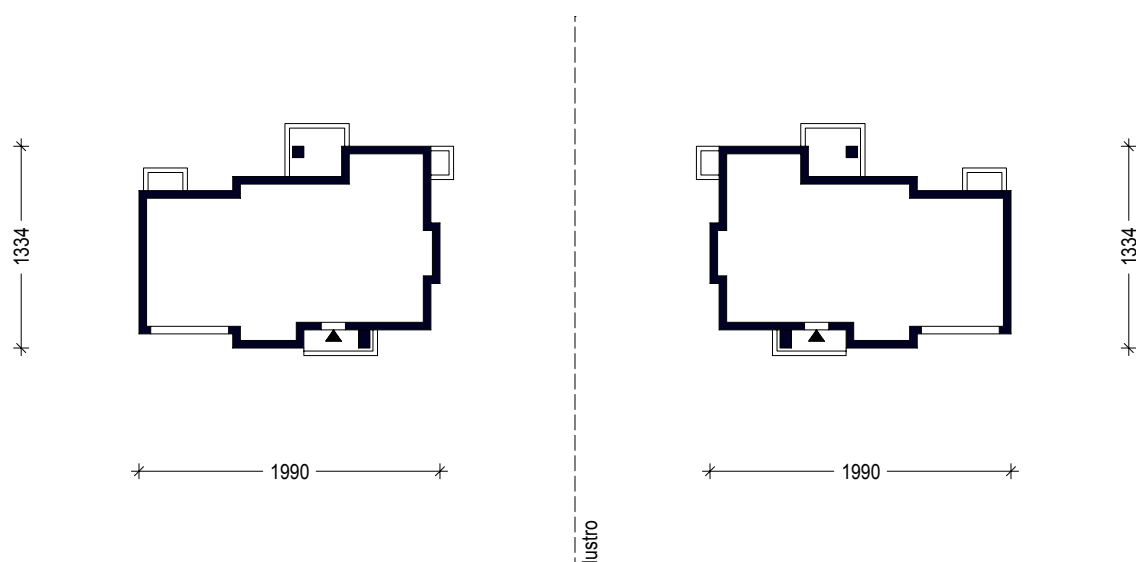
15-427 Białystok ul.Lipowa 6

tel/fax 0-85 7436846

www.domoweklimaty.pl

projekty@domoweklimaty.pl

Budynek mieszkalny, jednorodzinny - "WIESIOŁEK II G2". Obrys 1:500



Projekt jest własnością APA J.Charkiewicz i podlega ochronie zgodnie z Ustawą z dnia 4 lutego 1994 r. o prawie autorskim i prawach pokrewnych.